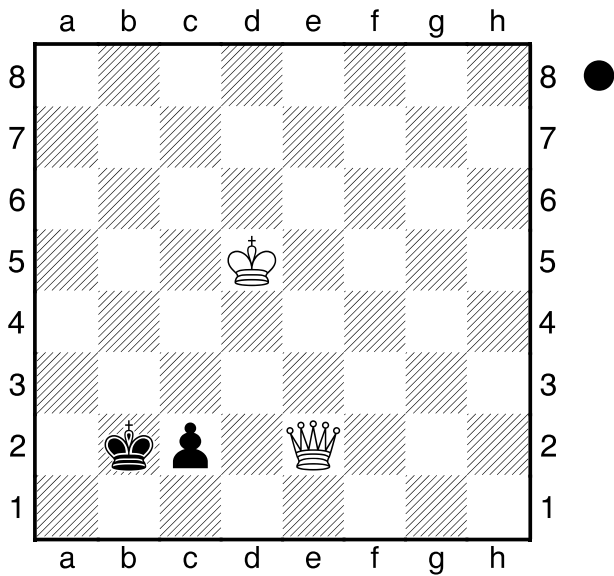
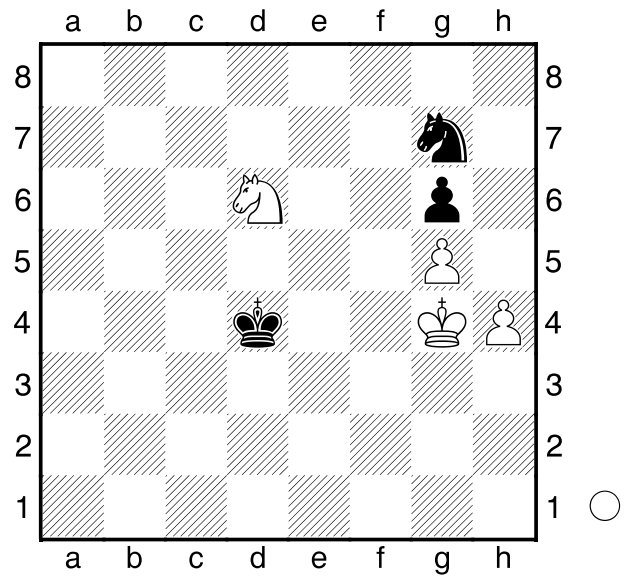


□ Mista
 ■ Ali Marandi



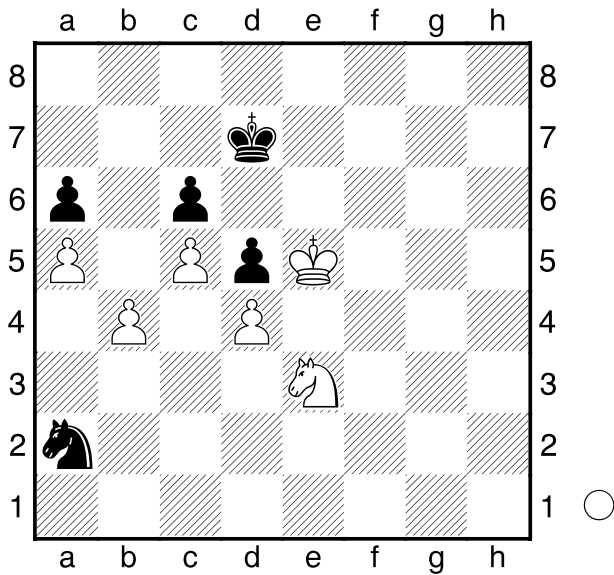
Wo soll der schwarze König hinziehen?

□ Sadikhov
 ■ Yazici



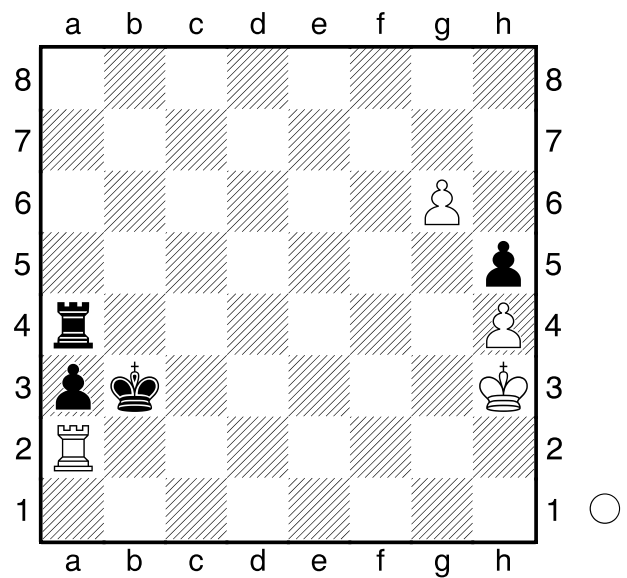
Welcher Springerweg führt für Weiß nach Rom?

□ Szewczak
 ■ Kasperski



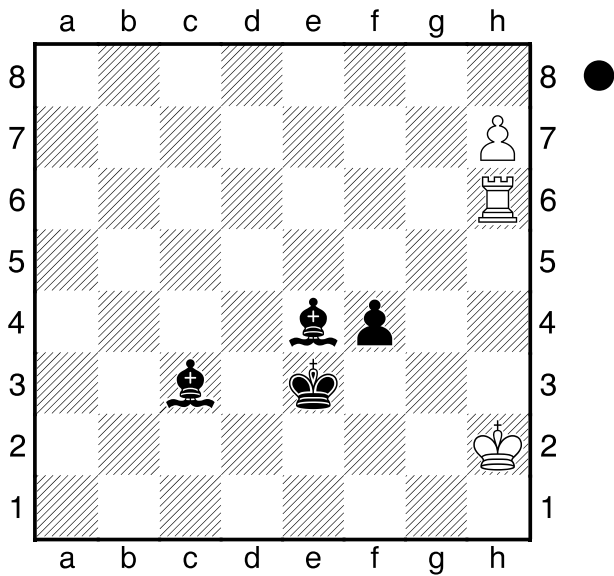
Kann Weiß am Zug gewinnen?

□ Kolbus
 ■ Svane



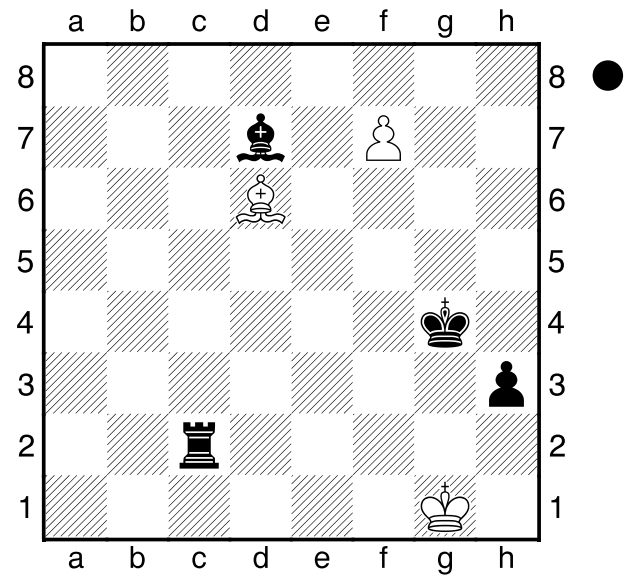
Wie kann sich Weiß retten?

☐ Ernst
 ■ Van Wely



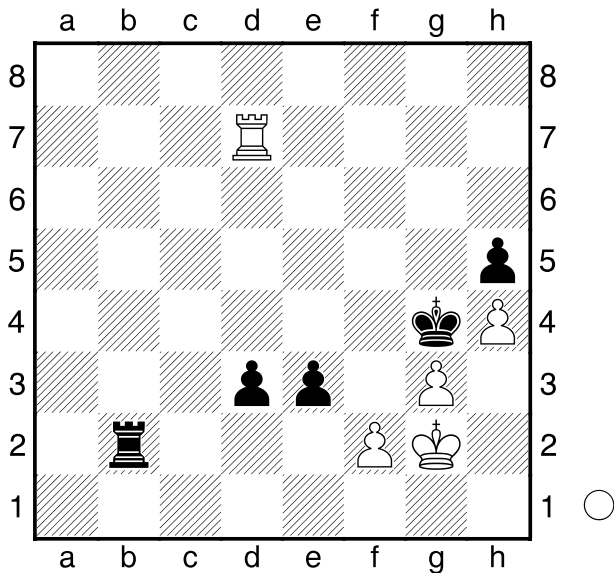
Wie soll Schwarz loslegen?

☐ Chernyak
 ■ Charochkina



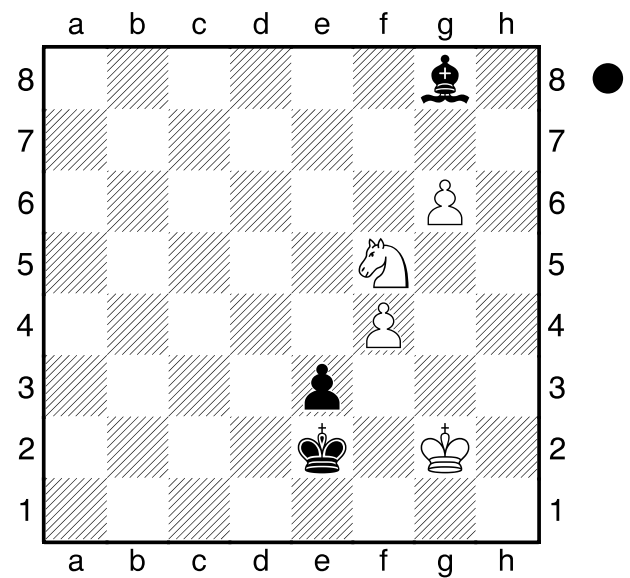
Schwarz hat zwei Gewinnwege. Finden Sie einen davon!

☐ Zhang Yuanchen
 ■ Noritsyn



Wie rettete sich Weiß?

☐ Zhao Yuanhe
 ■ Huang Renjie



Wie soll Schwarz sein Gegenspiel starten?